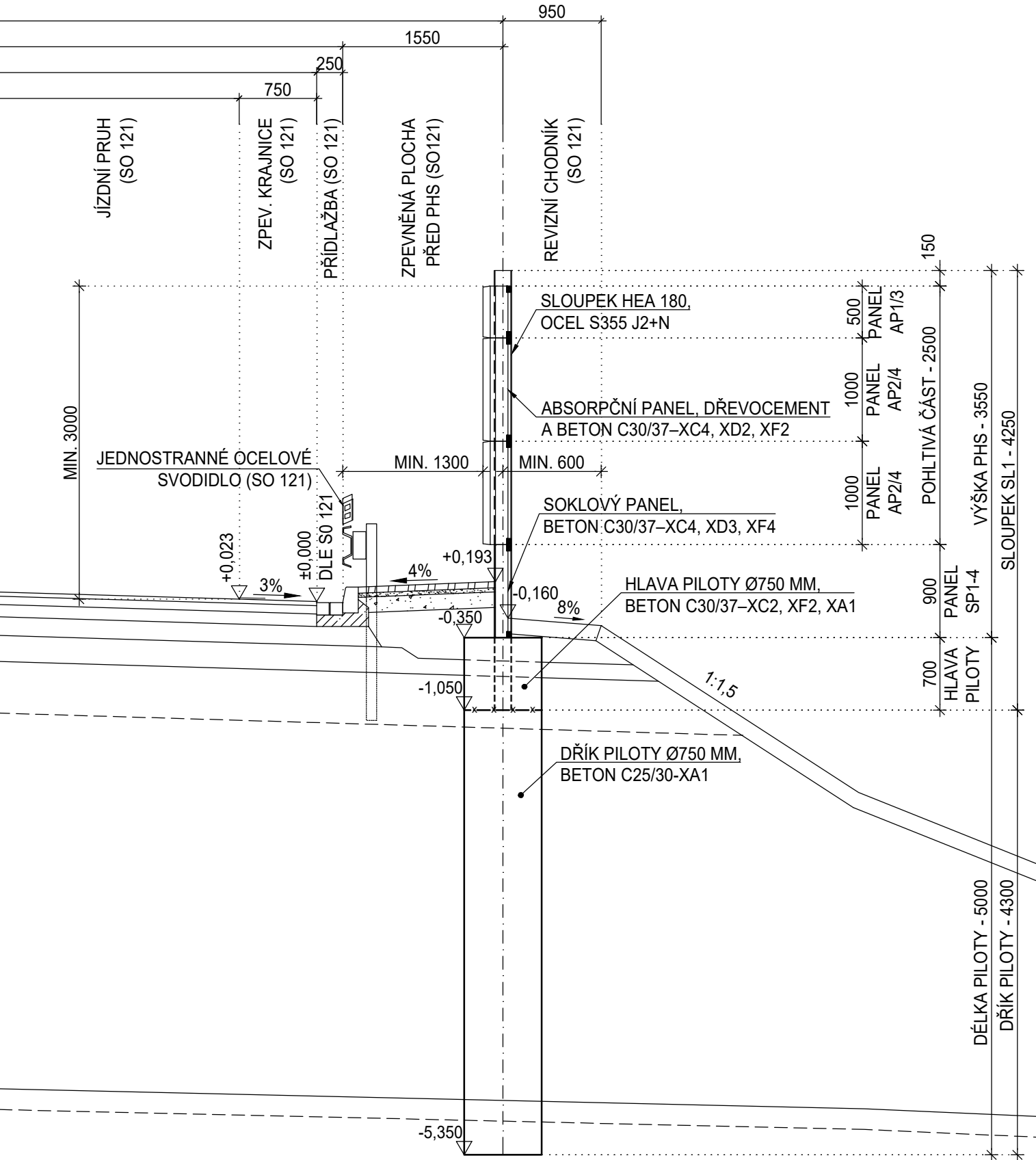


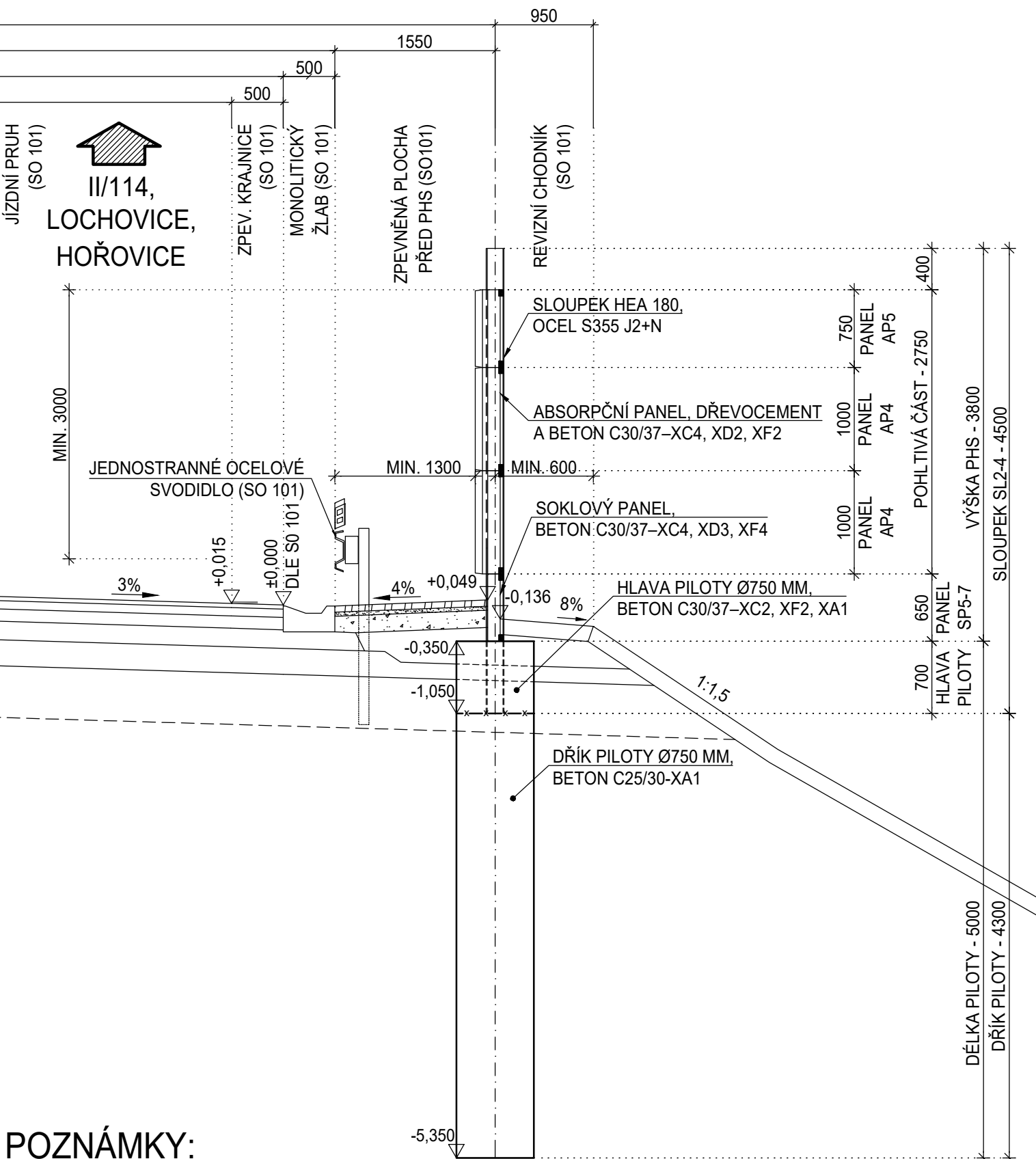
SO 701 - PROTIHLUKOVÁ STĚNA VPRAVO V KM 0,000 - 0,200

VZOROVÉ PŘÍČNÉ ŘEZY

ŘEZ 3A-3A: PŘÍČNÝ ŘEZ V MÍSTĚ OKRUŽNÍ KŘÍŽOVATKY SO 121
M 1:50 km 0,000 - km 0,040



ŘEZ 3B-3B: PŘÍČNÝ ŘEZ V MÍSTĚ POZEMNÍ KOMUNIKACE SO 101
M 1:50 km 0,044 - km 0,218




POZNÁMKY:
VIZ PŘÍLOHA Č. 02 - SITUACE.

ČÁST D.1.8

VÝŠKOVÝ SYSTÉM Bpv

SOUŘADNICOVÝ SYSTÉM S-JTSK

OBJEDNATEL PD



STŘEDOČESKÝ KRAJ
Zborovská 11
150 21 Praha 5
IČO: 708 91 095

PROJEKTOVÁ DOKUMENTACE PRO PROVÁDĚNÍ STAVBY

PDPS

II/114, II/117 Hořovice,
východní obchvat

HLAVNÍ INŽENÝR PROJEKTU

Ing. Jan Petr

		projektová, průzkumná a konzultační společnost	
PUDIS a.s., Podbabská 1014/20, 160 00 Praha 6 - Bubeněč tel.: +420 267 004 111, www.pudis.cz, info@pudis.cz			
Vypracoval: Ing. Jiří Kašpárek	Hlavní inženýr projektu: Ing. Jan Petr	Investor: Středočeský kraj Zborovská 11 150 21 Praha 5	
	Výrobní ředitel: Ing. Jan Vlček		
Odpovědný projektant: Ing. Miroslav Kroupar	Ředitel společnosti: Ing. Martin Höfler		
Číslo zakázky: 1-0029-05/30	Datum: 11/2021		
Akce: II/114, II/117 HOŘOVICE, VÝCHODNÍ OBCHVAT		Měřítko: 1:50	Formát: 3xA4
D.1.8 OBJEKTY POZEMNÍCH STAVEB		Stupeň: PDPS	Souprava:
Příloha: SO 701 Protihluková stěna vpravo km 0,000 – 0,200 VZOROVÉ PŘÍČNÉ ŘEZY		Číslo přílohy: 04	